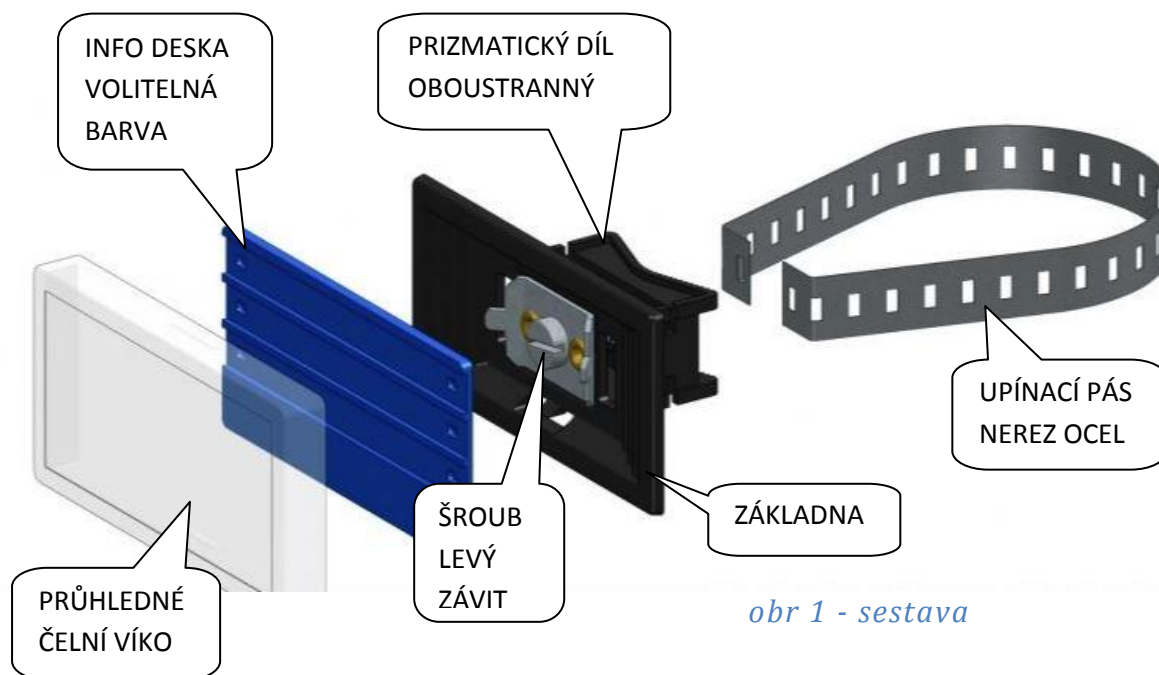


Jak pracovat se systémem identifikace potrubí OVZ? Jaké má možnosti?

Systém OVZ 105 x 55 mm dostanete do rukou většinou sestavený. Aby ho bylo možné jednoduše nainstalovat, přečtěte si tento postup:



obr 1 - sestava

- Sejměte čelní víko s informační destičkou (obr 1).
- Vyjměte ze základny nerezový upínací pás.
- Pomocí plochého šroubováku zkuste pootočit šroubem po směru hodinových ručiček (závit šroubu je levý). Prizmatický díl by se měl od základny vzdalovat a je možné s ním pootočit v případě potřeby, aby výsledná poloha systému byla tzv. „na výšku“.
- Prizmatický díl je oboustranný, hlubší strana pro menší průměr trubky a druhá pro větší průměr trubky (obr 2). Otočte dle potřeby.

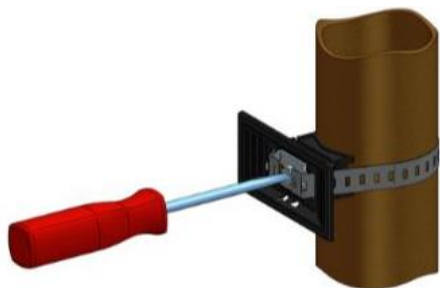


obr 2 - prizmatický díl

- Otáčejte šroubem proti směru hodinových ručiček, až prizmatický díl dosedne zpět na základnu (výchozí poloha pro montáž).
- Upínacím pásem obejměte trubku, konce vsuňte do základny a označte správnou délku pásu. Zastříhněte délku pásu pomocí štípacích kleští, nebo nůžek na plech.

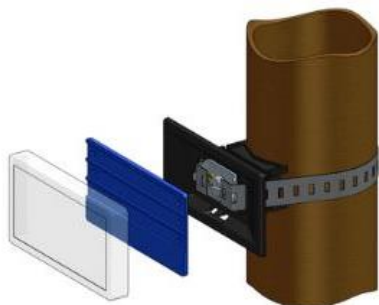
Univerzální systém identifikace potrubí

- Upevněte základnu na trubku - upínacím pásem opět obejměte trubku, vsuňte ho do základny, zahákněte ho za plechové čepy a konce pásu zahněte směrem ke šroubu. Následně začněte pomocí šroubováku otáčet šroubem po směru hodinových ručiček. Prismatický díl začne vzdalovat trubku od základny, pás se napne a dojde k pevnému upnutí (obr 3).



obr 3 - upnutí základny

- Kompletujte, vložte info-desku do víka a navakněte je na upevněnou základnu (obr 4).



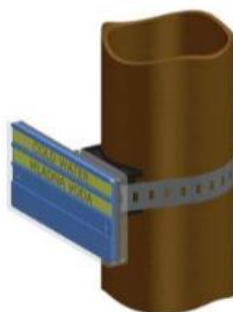
obr 4 - kompletace

- **Provedení značení** - k tomu slouží barevná info-deska, která má na jedné straně drážky široké 9 mm. Použitá barva desky identifikuje médium v potrubí dle platných norem.



obr 5 - info deska

- V praxi se ukázalo, že na text je nejlépe použít **samolepící štítky DYMO**, nebo podobné se šířkou pásky 9 mm. Samolepící pásky se nalepí do drážek. Nechceme-li použít pro označování stranu desky s drážkami, jednoduše desku otočíme. Mezi ni a průhledné čelní sklo vložíme libovolnou kartu. Dbejte na to, aby zůstal viditelný pruh barvy info-desky identifikující médium v potrubí.



obr 6 - hotovo 😊

Iveta Svobodová